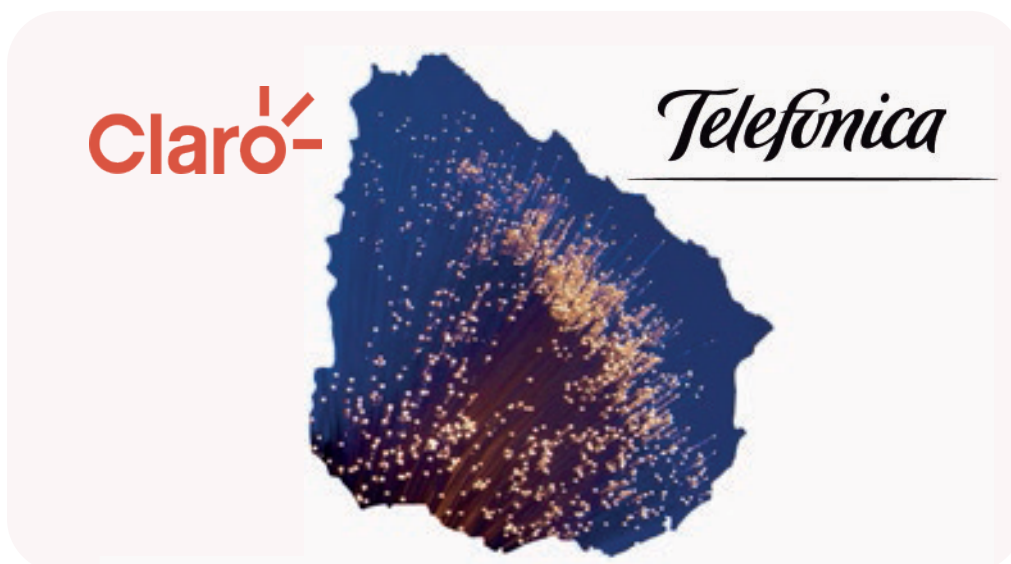


# TRABAJOS DESTACADOS



<b>OBRA</b>	<b>PARQUE EÓLICO EN SIERRA DE LOS CARACOLES (20MW)</b>
<b>UNIDAD DE NEGOCIO</b>	Energías Renovables.
<b>TIPO DE OBRA</b>	Suministro y montaje del Parque de Generación de Energía Eólica.
<b>DESCRIPCIÓN</b>	ES fue contratada por Eduinter, empresa española ganadora de la licitación K35603 (UTE) para el suministro y montaje del Parque de Generación de Energía Eólica de 10 MW y su posterior ampliación a 20 MW, ubicado en la Sierra de los Caracoles, a 30 km de Punta del Este en Uruguay.
<b>AÑO</b>	2007 - 2010
<b>CLIENTE</b>	EDUINTER



<b>OBRA</b>	<b>TENDIDO Y MANTENIMIENTO DE LA RED DE FIBRA ÓPTICA A NIVEL NACIONAL</b>
<b>UNIDAD DE NEGOCIO</b>	Fibra óptica.
<b>TIPO DE OBRA</b>	Tendido y mantenimiento FO.
<b>DESCRIPCIÓN</b>	Canalizaciones, tendido de ductos y fibra, fusiones, mantenimientos correctivos y preventivos sobre toda la traza. Mantenimiento de red de FO (>1000 km). Servicio preventivo y correctivo, cobertura 24/7 en todo el país. Tiempo de respuesta máximo: 6 hs.
<b>AÑO</b>	2011 - hasta la fecha
<b>CLIENTE</b>	CLARO UY & TELEFÓNICA UY

# TRABAJOS DESTACADOS

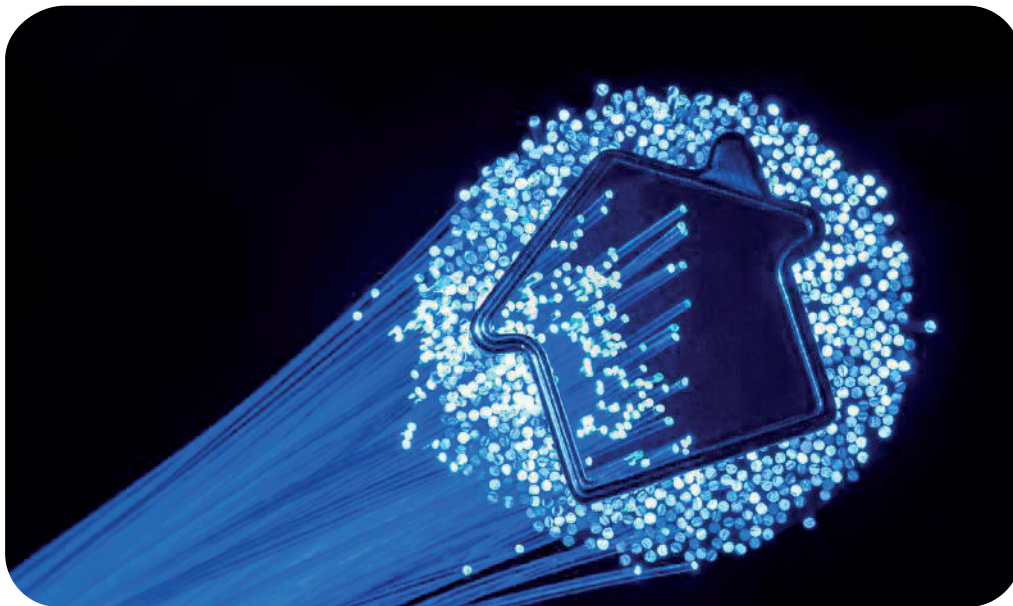


<b>OBRA</b>	<b>ESTACIÓN ISMAEL CORTINAS 60/15 KV</b>
<b>UNIDAD DE NEGOCIO</b>	Ingeniería Eléctrica / Ingeniería Civil.
<b>TIPO DE OBRA</b>	Obra civil y montaje electromecánico.
<b>DESCRIPCIÓN</b>	Construcción de nueva playa de 60 kV, secciones de llegada y transformador. Obra civil completa y montaje de equipamiento. Telecontrol de nuevas secciones de 60 kV y 15 kV. Incluye reforma de salas de tableros, instalación del nuevo ACE RTU y reforma de tableros existentes.
<b>AÑO</b>	2011
<b>CLIENTE</b>	UTE



<b>OBRA</b>	<b>ADECUACIÓN ELÉCTRICA EN PLANTA MINAS FNC S.A.</b>
<b>UNIDAD DE NEGOCIO</b>	Ingeniería eléctrica (BT/MT)
<b>TIPO DE OBRA</b>	Montaje SSEE-MT e infraestructura de potencia BT.
<b>DESCRIPCIÓN</b>	Montaje de subestación MT e infraestructura de potencia BT en planta de elaboración de cerveza en Minas, distribución BT en nueva línea de envasado, suministro e instalación de celdas de media tensión clase 24 kV, e iluminación de nuevos sectores de planta de elaboración.
<b>AÑO</b>	2014
<b>CLIENTE</b>	FNC S.A.

# TRABAJOS DESTACADOS



<b>OBRA</b>	<b>FTTH CANELONES</b>
<b>UNIDAD DE NEGOCIO</b>	Fibra óptica.
<b>TIPO DE OBRA</b>	Ejecución de tendido de fibra óptica al hogar.
<b>DESCRIPCIÓN</b>	Ejecución de 40 km de canalización con tritubo y caño de 100 mm, montaje de 134 km de cable de fibra óptica que incluye cable enterrado, aéreo y mural, y 4.500 m2 de reposición de veredas. En Canelones y Santa Lucía.
<b>AÑO</b>	2012 - 2015
<b>CLIENTE</b>	ANTEL



<b>OBRA</b>	<b>PANELES SOLARES PARA ESCUELAS RURALES</b>
<b>UNIDAD DE NEGOCIO</b>	Energías Renovables.
<b>TIPO DE OBRA</b>	Suministro y mantenimiento de sistemas fotovoltaicos.
<b>DESCRIPCIÓN</b>	Suministro e instalación de sistema fotovoltaico OFF grid en 28 escuelas rurales de Uruguay, ANTEL; también realizamos el mantenimiento anual de 65 sistemas fotovoltaicos en escuelas.
<b>AÑO</b>	Obra: 2014-2015 & Mantenimiento: 2014 - hasta la fecha
<b>CLIENTE</b>	ANTEL & UTE

# TRABAJOS DESTACADOS



## OBRA CERCO ELÉCTRICO DE 6.000 MTS EN HOTEL FASANO, SAN CARLOS.

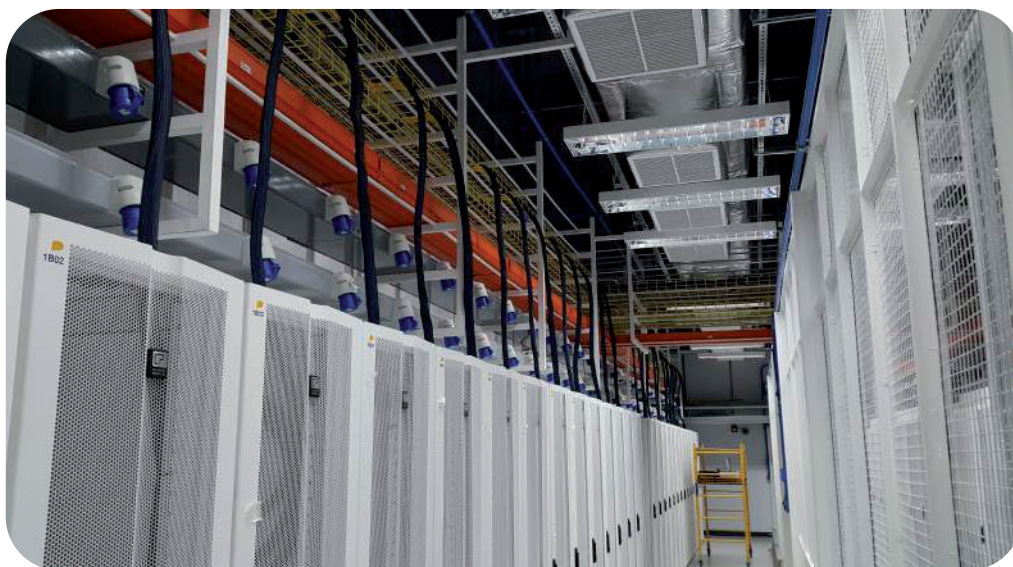
**UNIDAD DE NEGOCIO** Seguridad electrónica.

**TIPO DE OBRA** Cerco eléctrico.

**DESCRIPCIÓN** Instalación y mantenimiento de 6.000 mt de cerco eléctrico en el Hotel Fasano, incluye 14 hilos electrificados desde el piso a 0,80 cm del tejido olímpico.

**AÑO** Obra 2014 y 2015 & Mantenimiento hasta el 2016

**CLIENTE** HOTEL FASANO



## OBRA DATA CENTER ANTEL

**UNIDAD DE NEGOCIO** Ingeniería eléctrica (BT/MT)

**TIPO DE OBRA** Infraestructura eléctrica & datos - Iluminación.

**DESCRIPCIÓN** Construcción de dos puestos de conexión y medida 30 kV en el nuevo Datacenter de ANTEL. Construcción de red eléctrica de MT y BT. 7.000 m de bandejas, rejillas y cañerías para control de acceso, CCTV, Iluminación interior y exterior, fibra óptica y datos, y más de 80.000 m de conductores de potencia.

**AÑO** 2014 - 2015

**CLIENTE** CIEMSA

# TRABAJOS DESTACADOS



<b>OBRA</b>	<b>CERCO ELÉCTRICO DE 15.000 MTS EN LA TAHONA.</b>
<b>UNIDAD DE NEGOCIO</b>	Seguridad electrónica.
<b>TIPO DE OBRA</b>	Cerco eléctrico.
<b>DESCRIPCIÓN</b>	Instalación y mantenimiento de 15.000 mt de cerco eléctrico en todo el emprendimiento inmobiliario de La Tahona, incluye comunicación inalámbrica de señales.
<b>AÑO</b>	Obra: 2013 – 2016 & Mantenimiento hasta la fecha
<b>CLIENTE</b>	LOMAS DE CARRASCO, MIRADORES, ALTOS Y VIÑEDOS LA TAHONA.



<b>OBRA</b>	<b>MANTENIMIENTO ELECTROMECÁNICO REFINERÍA ANCAP</b>
<b>UNIDAD DE NEGOCIO</b>	Ingeniería eléctrica (BT/MT)
<b>TIPO DE OBRA</b>	Mantenimiento electromecánico.
<b>DESCRIPCIÓN</b>	Trabajos de mantenimiento electromecánico en la Refinería La Teja. Los trabajos se realizaron en el marco de la parada de mantenimiento anual del Cliente.
<b>AÑO</b>	2016 - 2017
<b>CLIENTE</b>	ANCAP

# TRABAJOS DESTACADOS

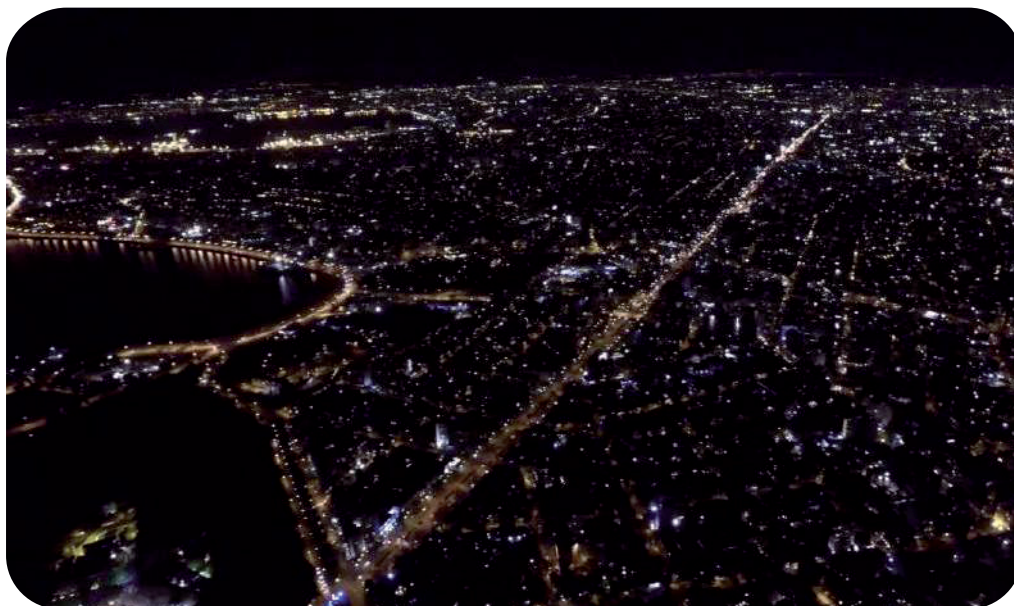


<b>OBRA</b>	<b>150KM ADSS PARQUE EÓLICO PAMPA</b>
<b>UNIDAD DE NEGOCIO</b>	Fibra óptica.
<b>TIPO DE OBRA</b>	Suministro y tendido de cable de FO ADSS.
<b>DESCRIPCIÓN</b>	Suministro y tendido de 150 km de cable de FO ADSS sobre torres de transmisión de 150 kV, con sus correspondientes cajas de empalme y medidas con OTDR y PMD para certificación final de los enlaces. La obra se llevó a cabo entre Tacuarembó y Represa Rincón del Bonete.
<b>AÑO</b>	2016
<b>CLIENTE</b>	NORDEX



<b>OBRA</b>	<b>ILUMINACIÓN BARRIO 33 ORIENTALES, RIVERA.</b>
<b>UNIDAD DE NEGOCIO</b>	Iluminación & Señalización.
<b>TIPO DE OBRA</b>	Alumbrado Público.
<b>DESCRIPCIÓN</b>	Instalación de 402 columnas con su respectivas luminarias, así como también casi 12 kilómetros de tendido eléctrico. La obra se llevó a cabo en vía pública de la ciudad de Rivera, en el barrio 33 Orientales.
<b>AÑO</b>	2017
<b>CLIENTE</b>	INTENDENCIA DE RIVERA

# TRABAJOS DESTACADOS

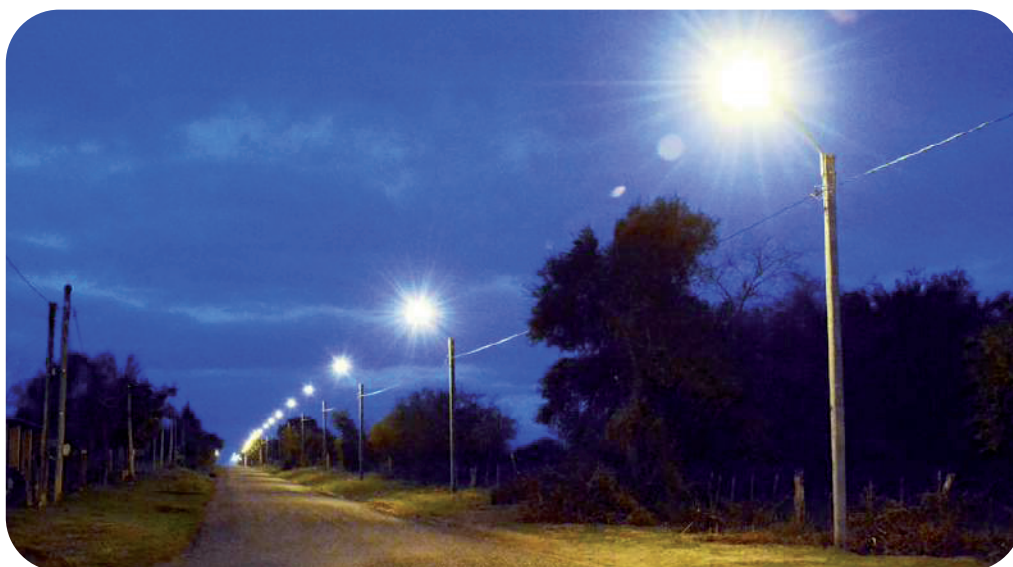


<b>OBRA</b>	<b>RENOVACIÓN DE RED DE ALUMBRADO PÚBLICO EN MONTEVIDEO.</b>
<b>UNIDAD DE NEGOCIO</b>	Iluminación & Señalización.
<b>TIPO DE OBRA</b>	Red de alumbrado público.
<b>DESCRIPCIÓN</b>	Suministro e instalación de 150 km de red de alumbrado público en la ciudad de Montevideo.
<b>AÑO</b>	2000
<b>CLIENTE</b>	INTENDENCIA MUNICIPAL DE MONTEVIDEO

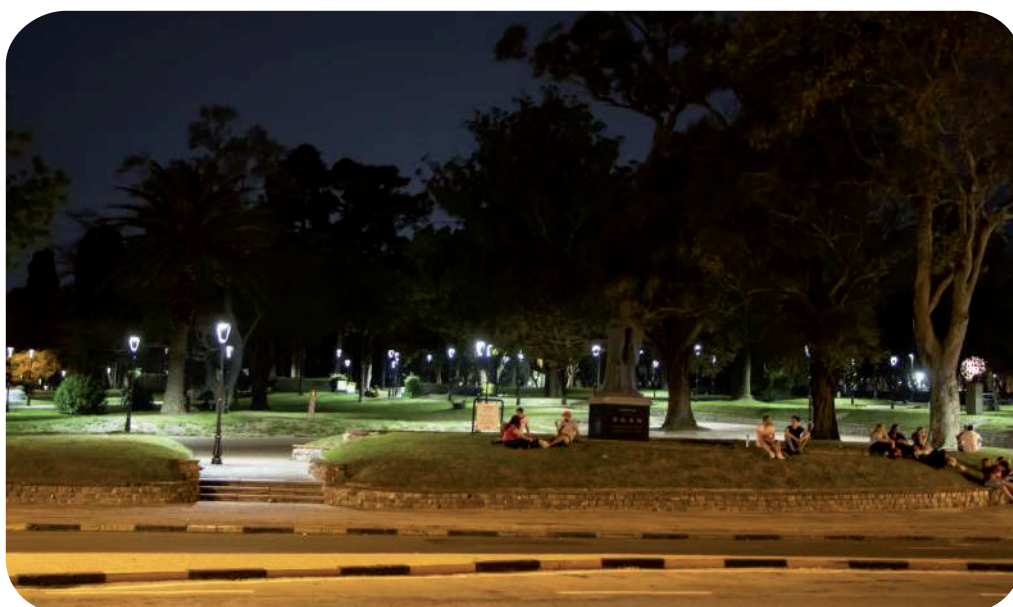


<b>OBRA</b>	<b>INSTALACIÓN &amp; MANTENIMIENTO DE SEMÁFOROS EN MONTEVIDEO.</b>
<b>UNIDAD DE NEGOCIO</b>	Iluminación & Señalización.
<b>TIPO DE OBRA</b>	Semáforos.
<b>DESCRIPCIÓN</b>	Instalación & mantenimiento civil y eléctrico de cruces semafóricos en la ciudad de Montevideo. Los trabajos son realizado en el marco de licitaciones públicas para la IMM de manera ininterrumpida desde el año 2005.
<b>AÑO</b>	2005 – hasta la fecha
<b>CLIENTE</b>	INTENDENCIA MUNICIPAL DE MONTEVIDEO

# TRABAJOS DESTACADOS



<b>OBRA</b>	<b>ILUMINACIÓN PUEBLOS ACHAR Y CURTINA, TACUAREMBÓ.</b>
<b>UNIDAD DE NEGOCIO</b>	Iluminación & Señalización.
<b>TIPO DE OBRA</b>	Alumbrado Público.
<b>DESCRIPCIÓN</b>	Instalación de 515 columnas con sus respectivas luminarias, así como también casi 15 kilómetros de tendido eléctrico.
<b>AÑO</b>	2018
<b>CLIENTE</b>	INTENDENCIA DE TACUAREMBÓ



<b>OBRA</b>	<b>RENOVACIÓN DE ILUMINACIÓN EN PARQUE RODÓ.</b>
<b>UNIDAD DE NEGOCIO</b>	Iluminación & Señalización.
<b>TIPO DE OBRA</b>	Alumbrado público.
<b>DESCRIPCIÓN</b>	En total se instalaron casi 300 columnas metálicas con luminarias LED y se tendieron casi 13.000 metros de conductores con su obra civil asociada.
<b>AÑO</b>	2018
<b>CLIENTE</b>	INTENDENCIA MUNICIPAL DE MONTEVIDEO



# TRABAJOS DESTACADOS



<b>OBRA</b>	<b>LÍNEA DE 15KV &amp; COLUMNAS PARA LÍNEA DE 60KV</b>
<b>UNIDAD DE NEGOCIO</b>	Electrificación Rural.
<b>TIPO DE OBRA</b>	Construcción de línea y montaje de columnas.
<b>DESCRIPCIÓN</b>	El proyecto consistió por un lado en la construcción de 16 km de línea 15kv en la zona de Toscas de Caraguatá & Vichadero; por otro lado se montaron 100 columnas de hormigón de 18 mts para la línea de 60kv.
<b>AÑO</b>	2016
<b>CLIENTE</b>	PEUSA - UTE